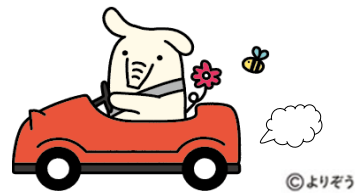


JAえちご中越

マイカーローンキャンペーン 実施中!

2024.1.1(月) ▶ 2024.6.30(日)

○上記期間内に本申込され、7.31までに実行される案件が対象となります。
○適用金利は金融情勢の変化により、期間中であっても見直しさせていただく場合がございます。



©よりぞう



ほしい車を
今買うぞう!!

特別
金利

当JAでNISA口座を開設されている方

年 **0.90** %

応援金利

年 **1.60** %



キャンペーン金利

年 **1.00** %

JAネットローンからお申込で
誰でもキャンペーン金利を適用!!



詳細・お申込みはこちらから!

☺ 耳より情報 ☺

2024.4.1~6.30に
ネットからの申込で
12.30までに実行する場合

QUOカード
1,000円分

プレゼントします!!

別途保証料がかかります。
(保証機関により異なりますので、
裏面をご覧ください)

【キャンペーン金利引下げ要件】

- 1 JAネットローンから仮申込みを頂きご契約された方
 - 2 下記項目のうち2項目以上に該当する方
 - ア) 当JA(子会社含む)およびJA自賠責共済代理店から融資対象車輛をご購入される方
 - イ) 当JA住宅ローンをご契約されている方
 - ウ) 当JAに給与・公的年金・農産物代金のいずれかを振込指定されている方
 - エ) JAカードをご利用されている方
 - オ) JAネットバンクをご利用されている方
 - カ) 電気、電話、ガス、水道、NHKのうち1つ以上自動振替契約されている方
 - キ) 定期貯金20万円以上お預けいただいている方
 - ク) 定期積金(3年以上かつ給付契約額36万円以上)お預けいただいている方
- ※ ウ〜クは、新たに契約される方を含みます。 ※ イ〜クは、本人名義に限ります。

左記1または2に
該当する場合
応援金利より
▲0.60%
引下げいたします!!



マイカーローンキャンペーン



©よりぞう

ローン商品内容(保証機関によって異なります。)

商品名	マイカーローン [一般型]	マイカーローン [三菱UFJニコス保証型]	マイカーローン [(株)ジャックス保証]
お使いみち	自動車・バイク等の購入資金、運転免許取得資金、他金融機関等からのマイカーローンの借換資金、その他自動車等にかかる費用(車検費用・修理費用・保険掛金等)		
ご利用 いただける方	<ul style="list-style-type: none"> お借入れ時の年齢が満18歳以上75歳未満で最終償還時の年齢が満80歳未満の方 原則として、勤続(または営業)年数が6か月以上の方 原則として前年度税込年収150万円以上の方(自営業の方は前年度税引前所得) その他JAが定める条件を満たしている方 	<ul style="list-style-type: none"> お借入れ時の年齢が満18歳以上75歳未満で最終償還時の年齢が満80歳未満の方 原則として、継続して安定した収入のある方 その他JAが定める条件を満たしている方 	<ul style="list-style-type: none"> お借入れ申込み時の年齢が満18歳以上で最終償還時の年齢が満79歳以下の方 原則として、継続して安定した収入のある方 その他JAが定める条件を満たしている方
ご融資金額	10万円以上1,000万円以内		
ご融資期間	6ヶ月以上10年以内 (JA住宅ローンご利用者は15年以内)	6ヶ月以上15年以内	
ご返済方法	元利均等返済(毎月返済方式または特定月増額返済方式)		
担保・保証	担保・保証人は原則不要です。新潟県農業信用基金協会の保証を受けていただきます。	担保・保証人は原則不要です。三菱UFJニコス(株)の保証を受けていただきます。	担保・保証人は原則不要です。(株)ジャックスの保証を受けていただきます。
保証料	年0.60% (一括払い・分割払いのいずれか)	年0.79% (分割払いのみ)	年0.68% (分割払いのみ)
手数料	繰上返済や返済条件を変更する場合には、別途JA所定の手数料が必要になります。		
団体信用生命共済(保険)	ご希望により団体信用生命共済(保険)にご加入いただけます。※ご利用にあたっては借入利率にJA所定の利率が加算されます。※加入審査を受けていただきます。		
ご用意いただく書類	<ul style="list-style-type: none"> 運転免許証および健康保険証 自動車の注文書または見積書 所得を証明する書類(所得証明書、源泉徴収票等) その他JAが必要とする書類 		

このほか、様々なニーズに応えられるよう保証機関別に複数商品をご用意させていただいておりますので、JA窓口までご相談ください。

〈下記ローンセンター・支店までお気軽にお問合せ下さい〉

ローンセンター 長岡店 TEL 0258-35-1325	ローンセンター 三条店 TEL 0256-45-4413	ローンセンター 柏崎店 TEL 0257-23-3407
○長岡支店 0258-32-0023	○出雲崎支店 0258-42-2200	○見附東支店 0258-62-1220
○長岡北支店 0258-24-2195	○みしま支店	○見附西支店 0258-61-2113
○上川西支店 0258-27-1473	○こじ支店 0258-92-3131	○中之島支店 0258-66-3131
○宮内支店 0258-35-1631	○三条支店 0256-36-5500	○中央柏崎支店 0257-23-3411
○日越支店 0258-27-0261	○加茂支店 0256-52-1300	○東部田尻支店 0257-22-5264
○栃尾支店 0258-52-3646	○田上支店 0256-57-2181	○小国支店 0258-95-2001
○寺泊支店 0256-97-3221	○下田支店 0256-46-2006	○刈羽支店 0257-45-2255
	○いちい支店 0256-45-4151	



○特別金利は、NISA口座をこれから開設される方も対象となりますが、お借入日までに口座開設が確認できる場合が対象となります。
 ○お借入金利はお申込時ではなく、実際にお借入いただく日の金利が適用されますので、お申込時の金利と異なる場合がございます。
 ○お借入後の適用金利は当JA所定のパーソナルプライムレートの変動に伴い変動いたします。
 ○詳しい内容については、店頭で商品概要説明書をご用意しております。
 ○審査の結果、ご希望に添えない場合もございます。